

**En 2021 tout augmente... et les salaires ???**

Prévision d'inflation  
2021 : +2%

Hausse du SMIC : +35 €

**A quand de vraies hausses de salaire profitant à l'ensemble des salariés MODIS?**

Bénéfice fiscal net  
MODIS 2020 : +2 M€ \*

Dividendes 2020 versés aux actionnaires du groupe  
Adecco : 400 M€

\* Le bénéfice fiscal ne prend pas en compte le Crédit d'Impôt Recherche, qui contribue pourtant à grossir le résultat de Modis de plusieurs millions d'euro.

En résumé, l'argent est là, les salariés y ont largement contribué par leur travail et en ayant fait preuve de modération avec une enveloppe d'augmentation réduite en 2020, du fait de la crise. Nos attentes sont donc élevées pour 2021 ! Votre soutien sera essentiel pour les faire valoir. **#Rejoignez-nous !**

**Rachat d'AKKA**

Dans la quiétude de l'été, nous avons pu constater la fringale qui a saisi le groupe Adecco, qui a coup sur coup « avalé » pas moins de 3 sociétés distinctes dont AKKA, valorisé 2 000 000 000 €, constitue le plat principal et dont le rapprochement avec Modis sera LE sujet de 2022.



Le groupe a financé ces achats par des emprunts, et compte sur les synergies et les performances de ces nouvelles marques pour accroître sa rentabilité en se positionnant sur les marchés les plus porteurs.

On vous laisse deviner sur qui reposera l'exigence de performance économique et de sobriété salariale permettant de dégager au plus vite de somptueux bénéfices...

**Adhésion découverte : 2 mois pour faire connaissance****En 2021, un syndicat ça sert à quoi ?****Découvrez-le en profitant de l'adhésion découverte !**

Découvrez le **dessous des futures négociations** sur les frais professionnels, les salaires et le temps de travail. **Suivez** toutes les étapes de la **fusion avec AKKA**.

**Faites la connaissance** d'un groupe d'acteurs qui a à cœur de défendre ses collègues, leur faciliter la vie et contribuer au bien-être au travail.

Poser vos questions et **donner votre avis** pour nous aider à améliorer MODIS.

Afin de faire davantage entendre la voix des salariés dans la société d'aujourd'hui, la Cfdt vous propose de tester l'intérêt de l'adhésion à un syndicat, le premier de France et chez Modis au passage.



Les services disponibles pour les adhérents couvrent :



- l'accès à **l'ensemble des ressources Cfdt** via le site confédéral Cfdt.fr (ressources juridiques, forum en ligne ouvert aux 600 000 adhérents de la Cfdt, service réponse à la carte, ...).
- l'abonnement au **groupe de discussion privé de la Cfdt Modis**, pour recevoir l'information qui y est diffusée depuis les 4 coins de la France par les adhérents Cfdt chez Modis, et y participer si le cœur vous en dit.
- Les services de **protection juridique**.
- L'accès à des ressources permettant de vous positionner précisément en termes de rémunération et un conseil pour votre **évolution professionnelle**.

Et tout ça, **gratuitement**, **anonymement** et **sans engagement**.

Contactez votre représentant Cfdt le plus proche pour en savoir plus, ou adressez-nous un mail à l'adresse [cfdt.modis@gmail.com](mailto:cfdt.modis@gmail.com)



## On recrute !

Afin d'être plus proche de vous, nous recherchons des salariés MODIS prêt à représenter leurs collègues en tant que Représentant de Proximité, afin de renforcer notre équipe.



## Votre mission, si vous l'acceptez

Les RP sont chargés de **remonter les petits et gros tracas du quotidien**, en tentant de les régler en local avant tout. Ils ont un rôle essentiel pour éviter d'engorger le CSE national, avec qui ils travaillent main dans la main.

Les RP sont un **rouage essentiel dans la transmission d'information** entre les salariés et leurs représentants nationaux :

- Faire connaître leurs droits aux salariés et les aider à en profiter
- Remonter aux élus nationaux (Délégués Syndicaux, CSE) la réalité du "terrain"

## Vos moyens

Pour accomplir leur mission, les RP disposent de :

- 2 jours maximum de délégation/mois
- un téléphone portable (fourni par la direction)
- 1 000 € de budget annuel (déplacement, équipement, actions auprès de leurs collègues...)
- de formations
- un statut protégé

Et surtout, ils sont entourés d'une équipe expérimentée qui saura les accompagner dans leur prise de fonction !



## Des questions ?

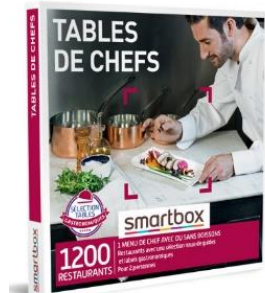
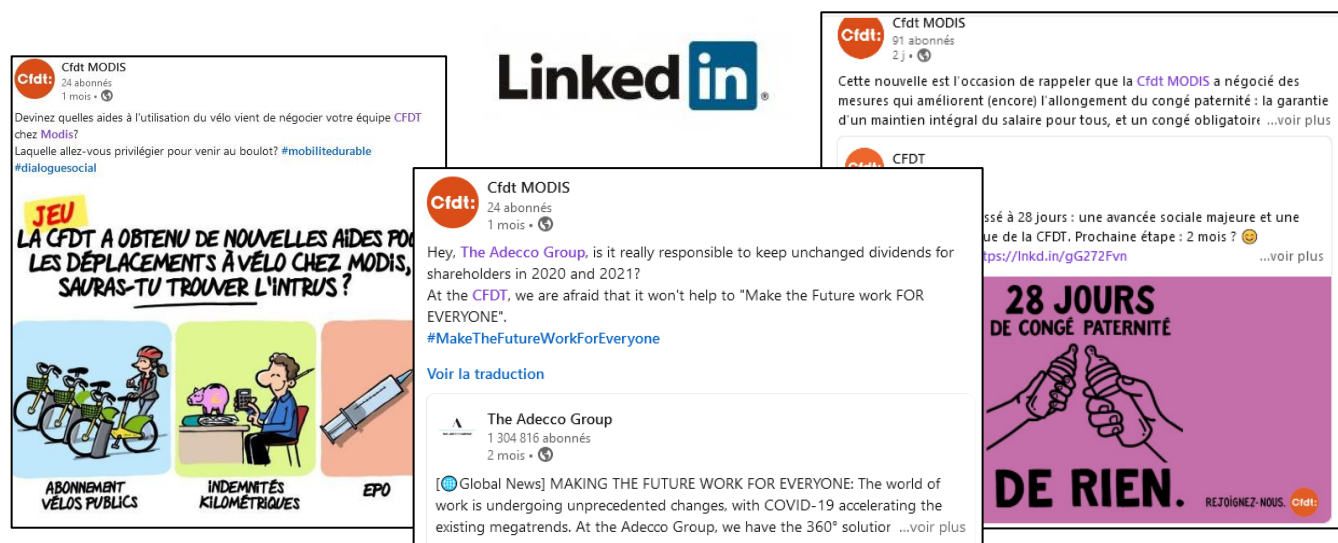
Motivé ou curieux d'en savoir plus ? Contactez-nous !

#### La Cfdt à vos cotés... sur LinkedIn aussi !

Parce que vous y êtes (presque) tous, nous avons décidé d'y être aussi.

Parce que le télétravail et le confinement nous éloignent physiquement, nous mettons les bouchées doubles pour garder le contact, même sous forme « dématérialisée ».

Nous sommes donc heureux de vous rappeler la création de [la page LinkedIn Cfdt Modis](#) !



Notre jeune page compte 90 abonnés actuellement.

**Nous tirerons au sort 5 abonnés dès le franchissement du seuil de 100** pour leur offrir un coffret « Tables de chefs », d'une valeur de 100 €.

Puis nous reconduirons le tirage au franchissement des paliers 150 et - rêvons un peu - 200 abonnés.

#### Informez-vous. Abonnez-vous !

Nos représentants sont à votre écoute et notre blog vous permet de recevoir en direct les dernières nouvelles, de réagir et plus largement d'offrir un espace de discussion et d'échange nous permettant de pallier l'éloignement géographique.



**1 mail tous les 4 mois, c'est bien...  
L'information en direct, c'est mieux !**

Pour être informé en direct et donner votre avis

Abonnez-vous au [blog Cfdt Modis](#)



L'inscription est gratuite, anonyme et résiliable à tout moment.

### Votre équipe Cfdt

Vos représentants sont à votre service, sur toute la France.  
N'hésitez pas à les contacter !

#### NORD



**Franck G**  
ING. CALCUL

#### CHERBOURG



**Vincent**  
PROJETEUR



**Catherine**  
ING. ETUDE



**Ndeye-Sokhna**  
CONSULTANTE

#### ÎLE-DE-FRANCE

#### NANTES



**Samuel**  
CHARGE  
D'AFFAIRE



**Alexandre**  
TECH. ETUDE

#### TOURS



**Géraldine**  
ASSISTANT  
PROJET



**Vincent**  
ING. ETUDE



**Jade**  
ING. ETUDE

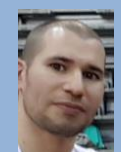


**Sébastien**  
PROJETEUR

#### LYON



**Magalie**  
RESSOURCE  
MANAGER



**Cédric**  
RESSOURCE  
MANAGER



**Thierry  
CREACH**  
ING. PROJET



**Frederic**  
CHEF DE  
PROJET



**Aurelien**  
CHEF DE  
PROJET

#### PAU

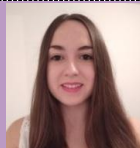


**Matthieu**  
ING.  
METHODES



**Matthieu**  
GEOLOGUE

#### CLERMONT-FERRAND



**Maud**  
ING. ETUDE



**Sandrine**  
PROJETEUR

#### TOULOUSE



Le blog [cfdt-modis.blogspot.fr](http://cfdt-modis.blogspot.fr)



[La page LinkedIn](#)



Courriel [cfdt.modis@gmail.com](mailto:cfdt.modis@gmail.com)



#### Les Délégués Syndicaux CFDT

**Vincent** (Tours) 06.70.74.67.89

**Maud** (Clermont-Ferrand) 07 68 42 82 29

**Frederic** (Lyon) 06.01.79.24.27



**Nos élus et adhérents** vous conseillent, vous défendent, et plus généralement se mobilisent pour l'amélioration des conditions de travail chez Modis.

**N'hésitez pas à nous solliciter et à nous rejoindre!**

**LA CFDT, C'EST TOI, C'EST MOI, C'EST NOUS...**

### Rejoignez le 1<sup>er</sup> syndicat de France

Rejoindre la CFDT, c'est choisir un syndicat responsable, efficace, démocratique et ambitieux, dans lequel vous avez toute votre place pour devenir acteur de votre vie professionnelle.

Être adhérent à la CFDT, pour vous, c'est la garantie d'être respecté, écouté, défendu.

Toute la CFDT s'engage à vos côtés, que ce soit sur votre lieu de travail ou par l'intermédiaire de nos services aux adhérents.

Accueillir un nouvel adhérent, pour nous, c'est être en capacité de peser plus, car des adhérents plus nombreux font un syndicat plus fort et plus représentatif de la diversité des situations existantes chez Modis.

L'adhésion à la Cfdt est **anonyme** et **résiliable à tout moment**.

Vous pouvez nous rejoindre pour un **mois**, un **an** ou la **vie entière**.

Nous serons toujours heureux d'avoir fait un bout de chemin à vos côtés.



**VOUS N'ATTENDEZ PAS  
D'ÊTRE MOUILLÉ  
POUR OUVRIR  
VOTRE  
PARAPLUIE  
...**

**PROTÉGEZ AUSSI VOS DROITS, REJOIGNEZ-NOUS !**

[www.cfdt.fr/adhesion](http://www.cfdt.fr/adhesion) 



**ADHÉREZ EN LIGNE**

Ou via le  
traditionnel bulletin  
page suivante...



L'adhésion en ligne étant *vraiment* anonyme, pensez à nous informer de votre démarche par mail à l'adresse [cfdt.modis@gmail.com](mailto:cfdt.modis@gmail.com) si vous souhaitez recevoir nos informations propres à modis et participer à nos échanges.

Sinon, nous n'avons aucun moyen de savoir que vous avez rejoint la grande famille de la Cfdt.



# BULLETIN D'ADHESION

Rejoignez  
le 1<sup>er</sup> syndicat  
de France !

Je soussigné(e)  M  Mme

Nom Prénom

adhère à la Cfdt.

Date de naissance

## Coordonnées personnelles

N° et voie

Code Postal

Ville

Téléphone

Courriel

@

## Informations professionnelles

Société MODIS

Agence

Fonction

Statut  Employé  ETAM  Cadre

Calcul de la cotisation

0,75 % de la rémunération nette imposable  
ouvre droit à un **crédit d'impôt de 66% du montant de la cotisation**

Rémunération  
mensuelle nette  
imposable \*

€

(avant prélèvement à la source)

## MANDAT DE PRELEVEMENT SEPA

Référence unique de  
mandat

(à compléter par le syndicat)

Type de paiement **Récurrent**

En signant ce formulaire de mandat, vous autorisez la CFDT à envoyer des instructions à votre banque pour débiter votre compte, et votre banque à débiter votre compte conformément aux instructions de la CFDT.

Vous bénéficiez du droit d'être remboursé par votre banque selon les conditions décrites dans la convention que vous avez passée avec elle.

Une demande de remboursement doit être présentée dans les 8 semaines suivant la date de débit de votre compte pour un prélèvement autorisé.

Vos droits concernant le présent mandat sont expliqués dans un document que vous pouvez obtenir auprès de votre banque.

CRÉANCIER : CFDT

ICS : FR88ZZZ254894

Coordonnées du  
syndicat (à compléter  
par le syndicat)

Nom du titulaire du  
compte à débiter :

IBAN du compte à  
débiter

Fait à

Date

Signature

Bulletin à renvoyer à l'adresse [cfdt.modis@gmail.com](mailto:cfdt.modis@gmail.com)

**Mentions légales :** Les données à caractère personnel recueillies sont nécessaires à la gestion de l'adhésion à la CFDT. La base légale de traitement est l'intérêt légitime car ces données permettent de fournir à l'adhérent des informations professionnelles, syndicales ou des services liés à son adhésion. **Ces données sont à usage exclusif de la CFDT et ne sont pas communiquées à des tiers**, ni commercialisées. Elles sont enregistrées sur le référentiel national CFDT, conservées par le syndicat en charge de leur traitement et gardées 5 ans en archives intermédiaires après le départ de l'adhérent puis supprimées définitivement. Tout adhérent dispose d'un droit d'accès, de rectification, d'opposition, de limitation du traitement, d'effacement de ses données qu'il peut exercer à tout moment aux coordonnées précisées sur ce bulletin d'adhésion ou dans son espace en ligne. Si elles ne sont pas satisfaites du traitement de leur demande, les personnes disposent du droit d'introduire une réclamation auprès de la Commission nationale de l'informatique et des libertés (CNIL). L'adhésion à la CFDT ouvre à ses adhérents un accès en ligne, accessible sur <https://monespace.cfdt.fr>. Après avoir activé son compte l'adhérent peut notamment modifier ses informations personnelles et contacter son syndicat CFDT.